

## Zápis do přírodovědy:

### Trávicí soustava

dutina ústní → hltan → jícen → žaludek → tenké střevo → tlusté střevo  
→ konečník

#### dutina ústní

zuby - rozmělnují potravu

a) mléčný chrup (20 zubů)

b) trvalý chrup (32 zubů)

jazyk - obrací potravu, posouvá  
- působení slin

hltan

jícen - svalová trubice

#### žaludek

- vakovitý orgán, zpracovává a štěpí potravu

- působení žaludečních šťáv

#### tenké střevo

- 3 - 5 m dlouhé

- rozkládá potravu na menší části

- ve stěně tenkého střeva cévy - rozvádí živiny

- ústí sem trávicí žlázy: slinivka břišní, játra

#### tlusté střevo

- 1,5m dlouhé

- hromadí nestrávené a nestravitelné zbytky (zahušťují se)

9 Popiš orgány na obrázku. Pomocí barevných čtverečků sestav odpověď na otázku pod obrázkem.

1 D □ □ □ N □ Ú □ □ □ □

2 □ □ T □ □

3 □ L I □ □ □ A B □ □ □ □ □ Í

4 Ž □ □ Č □ □ □

5 T L □ □ □ É □ □ □ □ □ O

6 □ □ P □ □ □ □ □ □ □

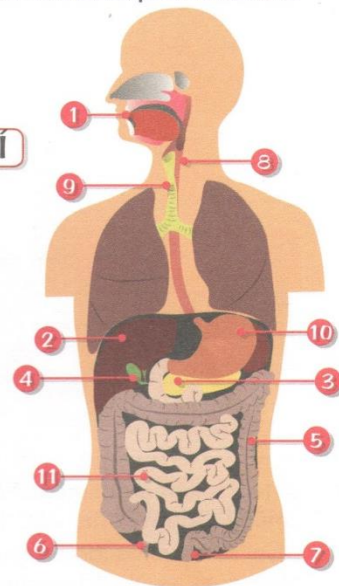
7 K □ □ □ Č □ □ □

8 □ L □ □ □

9 J □ □ □ □

10 □ □ □ □ D □ □ K

11 □ E □ K □ □ □ □ □ V □ □



Co člověku umožňuje zpracovávat potravu? Řešení:

